



**STEINMÜHLE**



# Deine Fragen ...

*Was möchte ich erreichen?*

*Was tut mir gut?*

*Wer bin ich?*

*Was kann ich?*

*Wo möchte ich mich engagieren?*

*Wie kann ich andere unterstützen?*

*Wie kann ich meine Stärken nutzen?*

*Welche Werte sind mir wichtig?*



# Ihre Fragen ...

***Was stärkt das Selbstbewusstsein meines Kindes?***

***Wie kann meinem Kind eine erfolgreiche Schullaufbahn ermöglicht werden?***

***Wo findet mein Kind Anerkennung?***

***Wie kann mein Kind motiviert und selbstorganisiert lernen?***

***Wie kann unser Kind am besten auf die Zukunft vorbereitet werden?***

***Wie kann mein Kind sein Potential entfalten?***

***Wie kann mein Kind ein glückliches und selbstbestimmtes Leben führen?***

***Wie kann mein Kind durch soziales und gesellschaftliches Engagement Verantwortung übernehmen?***

**Gestalte  
deine Welt!**



*Werde Teil unserer*



Wir begleiten  
professionell  
und fürsorglich.



*Gemeinschaft!*

## Steinmühle – eine Gemeinschaft, die trägt!

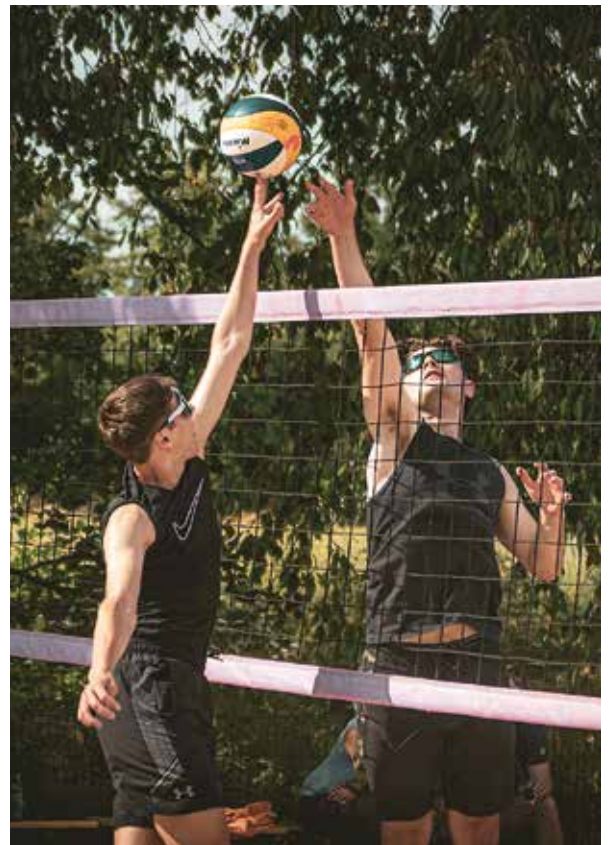
**W**ir arbeiten dafür, dass unsere Schülerinnen und Schüler verantwortlich handeln und eine solidarische Gemeinschaft bilden. Unser Ziel ist es, dass sich die uns anvertrauten jungen Menschen zu selbstbestimmten Persönlichkeiten entwickeln, sich eigener Bedürfnisse bewusstwerden und Bedürfnisse anderer respektieren. Dazu haben wir in der Schule Klassenrat, Morgenkreis, Schüler-Mediatoren und zahlreiche Partizipationsmöglichkeiten etabliert: In der Gesamtkonferenz, in der Schülervertretung, im Internatsrat und in vielen Gremien zur Schul- und Internatsentwicklung interagieren Schülerinnen und Schüler auf Augenhöhe mit Pädagoginnen und Pädagogen. Ob Wohngruppenbelegung, Zimmereinrichtung, Menüplan oder freizeitpädagogisches Angebot – unsere Schülerinnen und

Schüler reden, entscheiden und gestalten mit!

Unser Miteinander ist von gegenseitiger Wertschätzung und gleichberechtigter Kommunikation geprägt. Wir bestärken und motivieren einander und begegnen uns mit Offenheit und Neugier. Dabei erkennen wir Grenzen an, definieren gemeinsam Regeln zum Zusammenleben und stehen für diese aktiv ein. Die individuelle Arbeit wird immer durch die Gemeinschaft unterstützt.

Anregungen und Impulse von außen stärken unsere Gemeinschaft. Starke Netzwerke bilden wir als Mitglied von „Die Internate Vereinigung e.V.“, der „Vereinigung deutscher Privatschulen e.V.“ und des Schulverbundes „Blick über den Zaun e.V.“.





## **Gegenseitig respektvollen Dialog aufbauen.**

Pro Halbjahr führen Klassenlehrerinnen und Tutoren ein gegenseitig vorbereitetes Gespräch mit jeder Schülerin und jedem Schüler. Dabei werden (Wohl)befinden und Lernerfolg zwanglos thematisiert. Die vertraulichen Gespräche durchziehen die Schullaufbahn jeder Schülerin und jedes Schülers von Klasse 5 bis Klasse 11. Diese Praxis ermöglicht das Wachsen einer tragfähigen Beziehung zwischen Schülerinnen und Schülern sowie Lehrerinnen und Lehrern, was sich gerade in den oft fordernden Jahren der Mittelstufe bewährt. In den Jahren der Oberstufe mündet dieses gewachsene Vertrauen in einen respektvollen Dialog, der bis zum Abitur hinträgt.

## **Pädagogisches Konzept am Puls der Zeit.**

Wir verstehen uns selbst als lernende Institution. Durch ein eigenes Qualitätsmanagement und regelmäßige Fortbildung unserer Lehrkräfte sind unsere pädagogischen und didaktischen Konzepte stets am Puls der Zeit. Wir vereinen ganzheitliche Bildung mit digitalisiertem, iPad-gestütztem Unterricht.

## **Gemeinschaft mit Fürsorge.**

Wir kümmern uns – auch um schwierige Themen! Neben einem Medienschutzkonzept arbeiten wir in speziellen Projekten am Thema „Suchtprävention“. Unsere Konzepte werden in Abstimmung zwischen Lehrerinnen und Lehrern, Eltern sowie Schülerinnen und Schülern regelmäßig evaluiert und weiterentwickelt.

## **Kultur der Achtsamkeit.**

Rechte, Nähe und Distanz, Gewaltfreiheit auf allen Ebenen: In regelmäßigen Fort- und Weiterbildungen stellen sich unsere Pädagoginnen und Pädagogen diesen Themen. So können sie sensibel und zeitnah reagieren und professionell für das Wohl Ihres Kindes sorgen.

*„Die Gemeinschaft und das Verantwortungsgefühl füreinander haben Shira im Internat besonders geprägt. Teamfähigkeit und Sozialkompetenz hat sie dort wirklich gelernt.“*

(Fiona Atay-Sandyk)

*„Die Steinmühle hat unseren Sohn sehr positiv verändert. Er ist reifer geworden, selbstbewusster, eigenständiger. Uns hat gut gefallen, dass Schule und Internat bodenständig und lebensnah sind. Das pädagogische Konzept hat uns überzeugt. An der Steinmühle hat Gianluca Urvertrauen in sich und seine Fähigkeiten bekommen.“*

(Sabrina Gambino-Kreindl)







## Stadt, Land, Fluss.

Unser Campus mit Internat und Schule wirkt wie ein kleines „Dorf“. Gemütliche Wohnhäuser im traditionell hessischen Baustil werden ergänzt durch offene und moderne Schulgebäude. Das Gelände bietet viel Natur mit Sport-, Bewegungs- und Begegnungsflächen. Direkt an der Lahn gelegen mit Badesteg, Beachvolleyball-Feld und Beach-Bar im südlichen Bereich des Geländes, liegt am nördlichen Ende des Campus das inklusive Wassersportzentrum mit Bootshaus und eigenem Steg für Ruder- und Kanusport. Der renaturierte Lahnuferbereich ist häufig Gegenstand ökologischer Forschungsprojekte unserer Schülerinnen und Schüler.

Nur 15 Fahrradminuten entfernt öffnet sich Ihrem Kind das weltoffene, urbane

Umfeld der Universitätsstadt Marburg mit einem reichen kulturellen Leben, zahlreichen Sportstätten und Vereinen. Die Steinmühle ist Partnerschule der Philipps-Universität Marburg. Schülerinnen und Schüler profitieren von deren Angeboten, zum Beispiel der Möglichkeit des Schüler-Studiums. Schule und Internat wiederum profitieren von Absolventinnen und Absolventen. Gutes Personal finden wir so jederzeit.

Als Internat mit plus-MINT Talentförderung ist die Steinmühle Teil des „Schüler:innen- Forschungszentrums Mittelhessen“. Weil uns der fächerübergreifende Blick über den Tellerrand wichtig ist, unterhalten wir am Pharmastandort Marburg zahlreiche Kooperationen mit Industrie, Handwerk und Handel.





## Wir können (fast) alles.

**W**ir sind deine Wegbereiter und Wegbegleiter. Auf unserem Campus ermöglichen wir eine Vielzahl von Bildungsangeboten und Abschlüssen. Nach der Bilingualen Grundschule stehen dir zwei Schulzweige offen: unser deutschsprachiges Gymnasium und unser Internationales Gymnasium, das das hessische und das internationale Curriculum vereint und nach der zehnten Klasse mit International General Certificate of Secondary Education ‚IGCSE‘ abschließt. Auf dem deutschsprachigen Gymnasium erhältst du den Mittleren Abschluss (Realschulabschluss) durch Versetzung in die elfte Klasse. Unser Internat steht dir auch offen, wenn du eine Realschule besuchen möchtest, denn wir kooperieren mit öffentlichen Realschulen in Marburg.

In der gymnasialen Oberstufe, die wir in Profilen organisieren, hast du zahlreiche Möglichkeiten, deine Schwerpunkte zu setzen, indem du zwei der folgenden Leistungsfächer wählen kannst:

Biologie, Chemie, Physik, Mathematik, Deutsch, Englisch, Geschichte, Politik und Wirtschaft, Kunst sowie Sport. Alle genannten Fächer sind selbstverständlich auch als Grundkurs wählbar. Weitere wählbare Grundkurse sind: Darstellendes Spiel, Musik, Ethik, Religion, Geografie, Informatik, Französisch, Italienisch, Latein, Russisch und Spanisch.

Eine Besonderheit hessischer Gymnasien ist, dass du bereits ein Jahr vor dem Abitur die Schule mit dem schulischen Teil der Fachhochschulreife verlassen kannst. Wenn du ein einjähriges Praktikum, einen Freiwilligendienst oder eine Lehre anschließt, erhältst du dann die Zugangsberechtigung für alle Bachelor-Studiengänge – ganz ohne Abi-Prüfung.

Fast alle unserer Schülerinnen und Schüler schließen ihre Steinmühlenszeit aber mit dem Abitur ab und liegen mit ihrer Durchschnittsnote im hessenweiten Vergleich weit vorne.





# Wir sind einzigartig vielfältig.

**D**u bist willkommen, so wie du bist. In einem Umfeld, das geprägt ist von Toleranz und Offenheit, fördern wir individuelle Stärken und schätzen Besonderheiten.

In unserer einladenden Atmosphäre pflegen wir eine positive Neugier, die dazu dient, Perspektiven bewusst zu öffnen, mögliche Vorurteile abzubauen und in unserer sich wandelnden Gesellschaft echte Toleranz zu leben. Diese aktive Haltung fördert ein respektvolles, entspanntes Miteinander, in dem Vielfalt als Bereicherung empfunden und erlebt wird.



Wir  
sind

empathisch authentisch  
wagemutig kritisch offenherzig neugierig  
solidarisch unkonventionell  
gelassen  
ermutigend international vielseitig  
visionär respektvoll selbstbewusst tolerant  
integrativ gleichberechtigt international tolerant  
divers unvoreingenommen facettenreich  
kreativ einfallsreich aufgeschlossen individuell  
begeistert vertrauensvoll inspirierend  
unbeirrbar mutig anspruchsvoll  
nachhaltig innovativ solidarisch  
verständnisvoll achtsam  
inklusive

**Du bist einzigartig – zusammen sind wir vielfältig.**

*Die Steinmühle ist für mich nicht nur ein Ort, an dem ich mich weiterbilden durfte, sondern auch ein Zuhause, geprägt von einer wunderbaren familiären Stimmung. Im Internat hatte ich nicht nur die Möglichkeit, die deutsche Sprache zu erlernen, sondern habe auch wertvolle Beziehungen aufgebaut. Die Schule hat mir die Möglichkeit eröffnet, mich weiterzuentwickeln und ein duales Studium zu verfolgen. Dafür bin ich dankbar!*

(Hussam Tamim)



## Steinmühle bewegt.

Wo immer es nur geht, sind wir in Bewegung – egal, ob beim Freizeitsport, Leistungssport oder Parasport. Zwei Hallen bieten Platz für die unterschiedlichsten Mannschafts- oder Individualsportarten. Moderne Fitness-Räume ermöglichen beste Voraussetzungen für Cardio- und Krafttraining. Für unseren sportlichen Schwerpunkt Rudern unterhalten wir ein gut ausgestattetes Bootshaus. Auf dem Lahngelände entfalten Beachvolleyball-Feld und Badesteg ein ganz besonderes Flair. Reiten auf eigenem Parcours oder Tennis spielen auf den eigenen Anlagen – diese Möglichkeiten gibt es nur wenige Meter von unseren Wohnhäusern entfernt.

Auch im schulischen Jahresplan sind viele sportliche Aktivitäten bereits verankert. In zahlreichen Sportarten gibt es Schulmannschaften unter dem Motto „Jugend trainiert für Olympia“. Wir richten Sportfeste aus, laden zum Frühlingslauf und führen Schulfahrten mit sportlichem

Schwerpunkt durch, wie zum Beispiel die Schul-Skikurse. Profilmfahrten des Sportprofils in den Jahrgängen 11 und 12 stehen für diejenigen auf dem Plan, die Sport als Leistungsfach gewählt haben. In einem breiten AG-Angebot finden sich Sportarten wie Judo, Klettern, Bouldern und Schwimmen.

Aufgrund unserer vielfältigen Kooperationen pflegen wir darüber hinaus Partnerschaften mit Marburger Sportvereinen und der Deutschen Blindenstudienanstalt im Parasport Rudern und Judo. Jeden Sommer nimmt die Steinmühle am Marburger Stadtradeln teil und meldet mehrere Teams zum Marburger Nachtmarathon an: Schülerinnen und Schüler, Lehrerinnen und Lehrer laufen dort mit – manchmal sogar Eltern! Bewohnerinnen und Bewohner unseres Internats haben zusätzlich die Möglichkeit, sich an Internate-Olympiaden zu beteiligen. Etabliert ist im Internat auch eine Erlebnis-Wanderung in den Schweizer Alpen.





**Paralympisches  
Nachwuchszentrum**

der Deutschen Blindenstudienanstalt a. V. (DBSA)  
in Kooperation mit  
Steinmühle - Schule & Internat, Marburg

 blista  
Bundesweites Kompetenzzentrum  
für Menschen mit Blindheit und Sehbehinderung

 Steinmühle  
Schule & Internat





## Wir sind Smart School.

Der Preis **Smart School by bitkom** hat unser Konzept als zukunftsgerichtete Schule prämiert: Wir besitzen eine eigene Kommunikations- und Organisationsplattform – die StoneApp, programmiert von einem Schüler nach Impulsen aus dem Informatikunterricht. Kreidetafeln auf unserem Campus sind schon lange von Multitouch-Displays abgelöst und das Arbeiten mit iPads ab Klasse 5 hat sich bereits bewährt. Die technischen Voraussetzungen – die digitale Infrastruktur mit Glasfaser zu und in jedem Gebäude sowie WLAN in allen Winkeln – wurden an der Steinmühle dazu frühzeitig geschaffen. Unsere digitale Infrastruktur wollen wir in Zukunft noch stärker nutzen, um in-

teressengeleitetes und individualisiertes Lernen auf individuellem Niveau und in individueller Geschwindigkeit zu ermöglichen.

Gleichzeitig sehen wir es als unsere Aufgabe, dafür zu sorgen, dass sich Schülerinnen und Schüler in der digitalen Welt kritisch und verantwortungsvoll bewegen. Thematische Angebote dazu gibt es in allen Jahrgangsstufen, verbunden mit medienpädagogischen Wochenenden – ein Konzept, das sowohl die Bildschirmzeiten bei Jüngeren limitiert als auch verbindliche Reflexionsprozesse in allen Altersstufen anstößt.





# Mit uns Gipfel stürmen.

**E**s gibt Dinge, die du richtig gut kannst oder sehr gerne machst. Wir helfen dir dabei, deine Talente herauszustellen und weiterzuentwickeln, deine Begabungen und Stärken auszubauen.

Wenn du Sprachen liebst, wird dir unser Internationaler Schulzweig und unser breites Sprachenangebot im deutschsprachigen Gymnasium gefallen. Mit Englisch, Spanisch, Französisch, Latein, Italienisch und Russisch kannst du dir die Welt erschließen, an Austausch nach England, Spanien, Frankreich, USA, Uruguay und Tansania teilnehmen. Du kannst international anerkannte Sprachenzertifikate und Abschlüsse erwerben.

Stehst du gern im Rampenlicht? Mit unserem breiten kulturellen Angebot fördern wir dich in Schauspiel-Gruppen, in Band-Projekten oder als Solisten. Einige unserer Ehemaligen spielten im Bundesjugendorchester oder studieren Gesang am Mozarteum in Salzburg.

An der Steinmühle kannst du gesellschaftlich Einfluss nehmen, ob intern in Mitbestimmungsgremien oder in schulbezogenen Schülerfirmen, so wie zum Beispiel in unserem selbstverwalteten Schülercafé. Durch

den „Unternehmer-Führerschein“ kannst du erste fundierte betriebs- und volkswirtschaftliche Kompetenzen aufbauen und mit diesem Know-how womöglich sogar die Gründung eines Startups vorbereiten.

Bei uns als einem von sechs plus-MINT-Internaten in Deutschland mit MINT-freundlicher Schule, als Jugendforscht-Schulpreisträger und Preisträger des Schulpreises der Hopp-Foundation, als Gründungsmitglied des „Schüler:innen-Forschungszentrums Mittelhessen“, als Kooperationspartner des Chemikums Marburg und als Smart School by bitkom kannst du deinen naturwissenschaftlichen und technischen Fragestellungen eigenständig nachgehen und dabei wirklich forschen. In den vergangenen fünf Jahren haben unsere jungen Forscherinnen und Forscher rund fünfzig überregionale Auszeichnungen gewonnen.

Auch im Sport schaffen wir Bedingungen, die es dir ermöglichen, Spitzenleistungen zu erzielen. Kein Muss – ein Kann. So ist zum Beispiel ein ehemaliger Schüler Olympia-Teilnehmer und Weltrekordhalter im Rudern. Mehrere derzeitige Schüler demonstrieren ihr Können in der Ruder-Bundesliga.

*„Die Zeit an der Steinmühle war für mich absolut prägend für meine persönliche und zukünftige Entwicklung. Ich bin froh, dankbar und überaus stolz, für einen so langen Zeitraum Teil der Internatsgemeinschaft gewesen zu sein und würde diesen Weg jedes Mal aufs Neue genauso beschreiten. Ich schätze die überaus starken Beziehungen zwischen Schule und Internat und die daraus entstandene intensive Unterstützung ... Ich erkannte schnell, dass meine Stärken [vor allem im Rudern] ebenfalls gefördert wurden. Für mich ist und waren sowohl Schule als auch Internat meine Familie.“*

(Leon Sauer)

Lucas Schäfer:  
Mit dem letzten Zug  
ins Guinness-Buch  
der Rekorde.





# Greenovations.

Unser Planet und die Gesundheit unserer Schulgemeinde liegen uns am Herzen. Symbolisch gibt es bei uns den Meat-free-Monday, den fleischlosen Montag. Auch sonst stehen täglich vegetarische leckere Gerichte zur Auswahl. Bei Auswahl der Zutaten berücksichtigen wir Anbau, Lieferweg und Lieferketten unter den Aspekten Bio, regional und fair. Die Internatsküche der Steinmühle wurde von der Deutschen Gesellschaft für Ernährung (DGE) zertifiziert.

Wir sind auf dem Weg zur CO<sub>2</sub>-neutralen Schule und produzieren unsere eigene Energie mit Laufwasserkraftwerk und Photovoltaik. Viele Schülerinnen, Schüler und Lehrkräfte kommen mit dem Fahrrad über viele Fahrradwege schnell und sicher zum Unterricht.

Die Steinmühle ist Umweltschule des Landes Hessen mit Schwerpunkt Bildung für nachhaltige Entwicklung (BNE). Unsere

Holzneubauten sind entsprechend dem Niedrigenergiestandard errichtet.

Schon in der Schüler:innen-Forschung ist der Umweltgedanke fest verankert. Dort geht es um Themen wie Naturklebstoffe, Biofolien, Gewässeruntersuchungen. Unsere engagierten Lehrkräfte thematisieren an praktischen eigenen Beispielen vor Ort Streuobstwiese, Hochbeete, Gewächshaus, Kräuter- und Gemüsegarten sowie Kompost. Ökologie-Projekttag und Nachhaltigkeitswochenenden sowie die Beschäftigung mit dem Projekt Living Lahn, das den Fluss ökologisch aufwerten soll, untermauern diese Arbeit. Die Kooperation mit der Marburger Philipps-Universität zu Renaturierungsprojekten ist ein wichtiger und erfolgreicher Faktor. Seit kurzem steht auf Steinmühlengelände auch ein eigener Miyawaki-Wald, der von Schülerinnen und Schülern selbst gepflanzt wurde.







## Wir sind dein Leuchttfeuer!

Vom Tag des ersten Kennenlernens, über ein mögliches Probewohnen bis zur Aufnahme – unsere Steinmühlengemeinschaft begleitet dich und gibt dir Orientierung. Das breite Angebot in Schule und Internat ermöglicht es dir, dich auszuprobieren und zu wachsen. Gemeinsam mit dir erarbeiten wir die Richtung für deine Zukunft. Gemeinsam fokussieren wir uns auf deine Stärken, beleuchten sie und bauen sie aus. Regelmäßige Feedback- und Coachinggespräche helfen dir, deine Ziele zu finden und zu erreichen.

Verschiedene Fahrten und Austauschangebote (Frankreich, England, USA, Spanien, Uruguay, Tansania) eröffnen dir Erfahrungs- und Erlebnisräume. Schon am Anfang der Mittelstufe, noch vor den Praktika, fällt beim Boys & Girls Day der Startschuss für deine berufliche Orientierungsphase. Weitere Anknüpfungspunkte in die Arbeitswelt erfährst du durch die Praktika in Klasse 8, 9, 10 und 12. Dabei helfen Studien- und Berufsorientierungsangebote und das gemeinsame Erleben im Team. Unsere „Flexible Klasse 10“ bietet dir die Möglichkeit,

Projekte zu deinen Herzenthematen zu machen und die Zeit zwischen Osterferien und Sommerferien nach deinen Vorstellungen zu verbringen: Entweder du besuchst den Fachunterricht, der dich explizit auf die gymnasiale Oberstufe vorbereitet, du stärkst deine sprachlichen und interkulturellen Kompetenzen durch einen Auslandsaufenthalt oder du orientierst dich durch ein mehrmonatiges Praktikum hinsichtlich deiner Studien- oder Berufswahl.

Steinmühle ist ein Ort, der sich bewusst nach außen öffnet und von Expertise aus unterschiedlichen Bereichen profitiert. Wir verstehen Bildung als einen lebendigen Austausch und laden verschiedene externe Vertreterinnen und Vertreter ein, um vielseitige Perspektiven in unser Bildungsangebot einzubinden. Dazu gehören regelmäßige Foren mit Akteurinnen und Akteuren aus Politik und Wirtschaft, aber genauso Vorträge und Workshops zum Beispiel mit Axel Täubert (Head of Start-ups bei Google), Mathe-You-Tuber Daniel Jung, Pädagogik-Professor und Zukunftsforscher Olaf-Axel Buro, Sänger Clueso oder Schauspieler

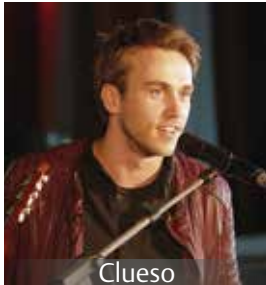


David Bennent. Als lernende Institution wissen wir um den Wert echter Erfahrungen und sehen darin eine reiche Quelle, aus der wir gemeinsam schöpfen können. Unser Netzwerk in der Bildungs- und Innovationsregion Mittelhessen ist stark und groß: Wir sind Partnerschule der Philipps-Universität Marburg, kooperieren mit deren Zentrum für Friedens- und Konfliktforschung sowie mit der Techni-

schen Hochschule Mittelhessen, sind Teil des Netzwerks Bildung und des MINTmit-Netzwerks des Regionalmanagements Mittelhessen, sind Gründungsmitglied des Schüler:innen-Forschungszentrums Mittelhessen, Kooperationspartner des Hessischen Landestheaters, der Musikschule Marburg und des mitgliederstärksten Marburger Sportvereins, der sieben Sportarten anbietet.

*An der Steinmühle habe ich durch verschiedene AGs und Freizeitangebote die Möglichkeit bekommen, Aktivitäten, die mir Spaß gemacht haben, ohne Druck auszuprobieren und regelmäßig zu üben – von Kunst bis zu neuen Sportarten. Ich vermisse es jetzt, wo ich nur davon schreibe... .“*

(Alina Klähn)



Clueso



Axel Täubert



David Bennent



Daniel Jung



- **Größe des Internats:**  
100 junge Menschen im Alter von 11 bis 20 Jahren

- **Gründungsjahr der Steinmühle:** 1949

- **Sechs Häuser mit insgesamt sieben Wohngruppen:**  
Biohaus (5 Doppelzimmer, m, w, d), Bremerhaus (13 Einzelzimmer, m, w, d), Hessenhaus (3 Doppelzimmer, 6 Einzelzimmer, m, w, d), Mühle (3 Doppelzimmer, 7 Einzelzimmer, m), Stammhaus (3 Doppelzimmer, 7 Einzelzimmer, m), Westfalenhaus (27 Einzelzimmer, m, w, d)

- **Heimfahrt** alle 14 Tage übers Wochenende sowie in den hessischen Schulferien (für Jugendhilfe- und internationale Schülerinnen und Schüler jedes Wochenende sowie Herbst- und Osterferien geöffnet)

- **Kooperation** zu Haupt-, Real- und berufsbildenden Schulen der Stadt Marburg

- **PlusMINT-Internat** (gefördert über Schüler-BAföG)

- **Arbeit in Bezugssystemen:** Jeder junge Mensch hat einen zugewiesenen pädagogischen Mitarbeitenden für die individualpädagogische Arbeit (Feedbackgespräche, Coaching, Kontakt zu Eltern, Lehrerinnen und Lehrern, Behördenarbeit)

- **Lernbüro** als zusätzliche Unterstützung bei schulischen Herausforderungen und Aufgaben von Montag bis Donnerstag 14.00 bis 18.45 Uhr durch acht Lehramtsstudierende der Philipps-Universität Marburg

- Anerkannter **Jugendhilfeträger**

- Anbindung an **Vereine** der Stadt Marburg, zum Beispiel Fußball, Volleyball, Basketball, Schwimmen, Leichtathletik, Boxen etc.

- **Tägliches vielseitiges AG-Angebot**

- Auswahl **besonderer Aktivitäten** im Internat (Jahresplan):
  - Januar: PlusMINT-Mathecamp
  - Februar: Freiwillige Skifahrt, Woche der Wertschätzung
  - März: Themenwochenende Medienpädagogik
  - April: Abi-„Camp“ zur Vorbereitung aufs schriftliche Abitur, freiwillige Randfahrt (Wandern in der Schweiz)
  - Mai: Themenwochenende physische Gesundheit
  - Juni: erlebnisorientierte Fahrten, Familientag, Abiturverabschiedung
  - Juli: Internatsabschlusscamp
  - August: große Anreise mit Familien, Häuserfahrten zum Kennenlernen
  - September: Themenwochenende Nachhaltigkeit, Herbstfest
  - Oktober: Halloween-Party des Internatsrats
  - November: Themenwochenende psychische Gesundheit, Woche der Wertschätzung
  - Dezember: große Weihnachtsfeier mit Familien

- Auswahl **schulischer Besonderheiten:**  
Plus-MINT-Internat • MINT-freundliche Schule, Jugend-forsch-Schulpreisträger • Smart School by bitkom • BNE-Umweltschule • Gesundheitsfördernde Schule • Partner-Schule der Philipps-Universität Marburg • Gütesiegel Hochbegabung • Reiten (eigener Reitstall mit Verein) • Rudern (eigenes Bootshaus mit Verein) • Steinmühle als Bundesnachwuchsstützpunkt im Parasport • Tennis (eigene Tennis-Plätze) • Informatik, Sport und Kunst als Abiturfächer • zusätzlicher Internationaler Gymnasialzweig mit internationalem Abschluss (Cambridge IGCSE) • Fremdsprachenangebote mit Zertifikaten • Bands und Chöre • Angebote im wirtschaftlichen Bereich (Schüler-Firmen, Unternehmerführerschein) • iPad-unterstützter Unterricht

# auf einen Blick

- **Flexible Klasse 10:** optionale Auslandsaufenthalte mit der Steinmühle nach Tansania oder mit kommerziellen Anbietern in Länder Ihrer Wahl (Schul- und Internatsgebühren werden während der Auslandsaufenthalte erlassen)
- zwischen Oster- und Sommerferien selbst gewählte Praktika oder Unterricht zum Thema „Fit für die Oberstufe“

- **Praktika zur Studien- und Berufsorientierung:**

- Sozialpraktikum in Klasse 8
- Betriebspraktikum in Klasse 9
- optionales länger währendes Praktikum in Klasse 10
- interaktives Programm zur Studien- und Berufsfindung in Klasse 11
- Berufspraktikum in Klasse 12
- Unterstützung bei der Praktikumsuche durch breites, regionales Netzwerk



Björn Gemmer  
Schulleiter



Anke Muszynski  
Internatsleiterin



Dirk Konnertz  
Geschäftsführer

*Wir freuen uns auf dich!*

Steinmühle – Schule und Internat  
Steinmühlenweg 21  
35043 Marburg  
Fon: 06421-408-0  
E-Mail: [info@steinmuehle.de](mailto:info@steinmuehle.de)

Träger des Internats:  
Steinmühle gGmbH  
Geschäftsführer: Dirk Konnertz  
Internatsleiterin: Anke Muszynski

Träger der Schule:  
Steinmühle Marburg e.V.  
Vorstand: Egon Vaupel und  
Gerhard Müller  
Geschäftsführer: Dirk Konnertz  
Schulleiter: Björn Gemmer



Web: [www.steinmuehle.de](http://www.steinmuehle.de)



[facebook.com/steinmuehle.de](https://facebook.com/steinmuehle.de)



[instagram.com/internat.steinmuehle/](https://instagram.com/internat.steinmuehle/)



<https://www.linkedin.com/school/steinmuehle/>



**STEINMÜHLE**  
Eine Gemeinschaft, die trägt!